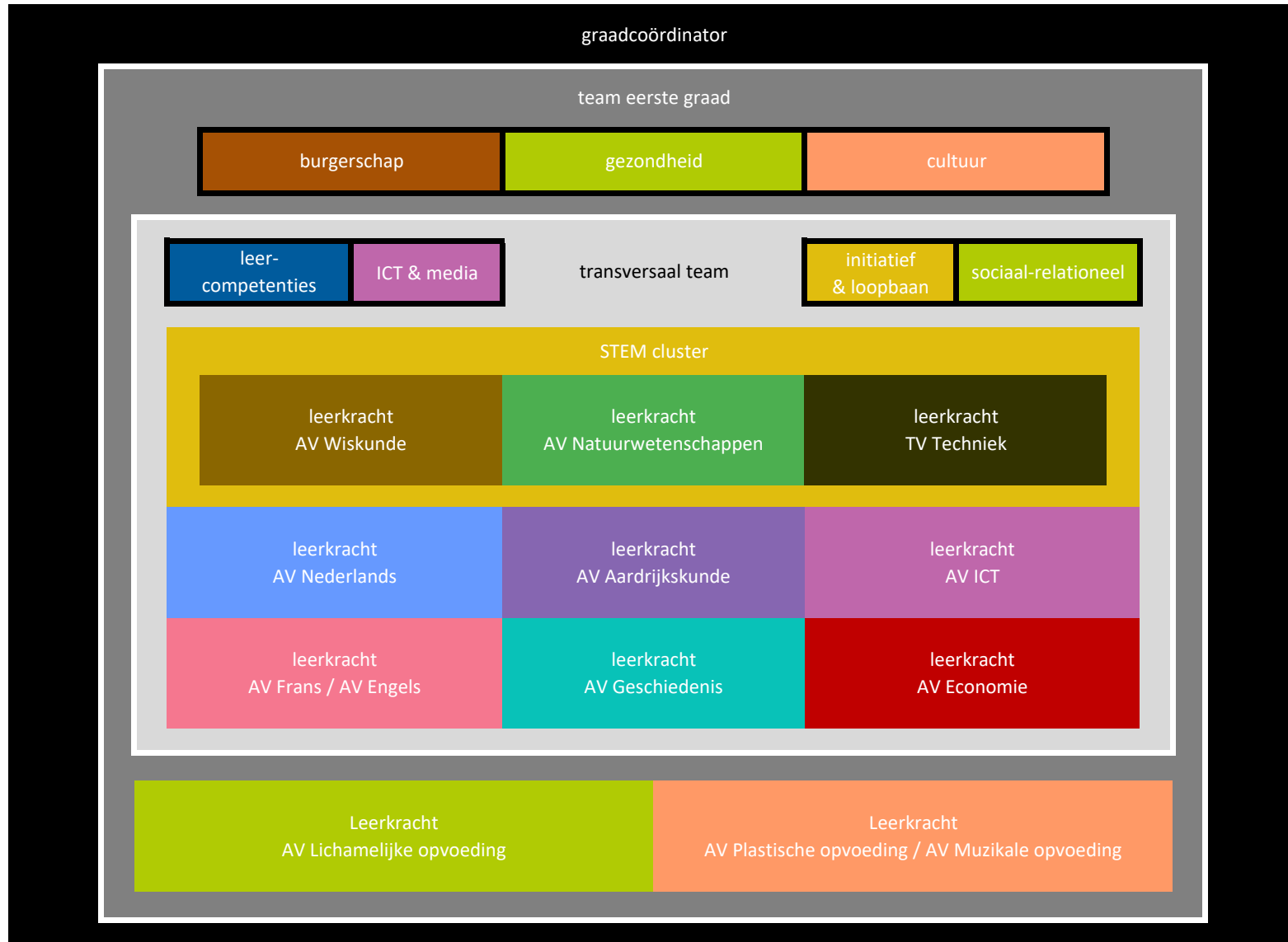




Aardrijkskunde eerste graad



Inhoud	
	Intro
pg. 1	voorstelling vakken - cluster - teams
pg. 2	inhoud - afkortingen - leerkrachtenteams - graadcoördinator
	Onderwijsdoelen Aardrijkskunde A stroom
pg. 3	vakfiche
pg. 4	teamfiche
pg. 5-12	eindtermen
	Onderwijsdoelen Aardrijkskunde B stroom
pg. 13	vakfiche
pg. 14	teamfiche
pg. 15-19	eindtermen
Afkortingen	
	SC sleutelcompetentie
	BS bouwsteen
	ET eindterm te bereiken op populatieniveau
	BG basisgeletterdheid minimaal te bereiken door iedere leerling
	UD uitbreidingsdoel
	X resultaatverbintenis
	* maakt integraal deel uit van het vak = verplicht
	° attitudinaal = inspanningsverplichting - eindterm (A°) / dimensie (°)
Leerkrachtenteams	
STEM cluster	leerkrachten Wiskunde - Natuurwetenschappen - Techniek
transversaal team	leerkrachten Nederlands - Wiskunde - Natuurwetenschappen - Techniek - Economie - Aardrijkskunde - Geschiedenis - Frans/Engels
team eerste graad	leerkrachten Nederlands - Wiskunde - Natuurwetenschappen - Techniek - ICT & media - Economie - Aardrijkskunde - Geschiedenis - Frans/Engels - LO - PO - MO
Graadcoördinator	
De taken van de graadcoördinator kunnen worden uitgevoerd door: een coördinator, een adjunct-directeur, een technisch adviseur, een technisch adviseur-coördinator of een directeur.	

AV Aardrijkskunde A stroom

Leerkracht Aardrijkskunde			Raadpleeg de bundel "Transversale eindtermen eerste graad"					
Eindtermen die te bereiken zijn op populatieniveau en integraal deel uit maken van AV Aardrijkskunde			Eindtermen die te bereiken zijn op populatieniveau in team					
Vakgebonden ET Aardrijkskunde	Transversale ET Burgerschap	Extra ET - keuze leraar/vakgroep	Transversale ET Leren		Transversale ET Burgerschap	Transversale ET Gezondheid	Transversale ET Cultuur	
Indien een individuele leerling de eindterm niet bereikt, dan moet die leerling tenminste de basisgeletterdheid (BG) bereiken.								
9.1 9.2 9.3 9.4 9.5 9.6 (SC 10) 9.7 9.8 9.9	7.12 (SC 10) 7.13 (SC 10) 7.14		BG 13.1 BG 13.2 BG 13.3 BG 13.4	13.1 (SC 14) 13.2 (SC 14) 13.3 13.4 13.5 13.6 13.7 13.8 13.9 13.10 13.11 13.12 13.13 13.14 (SC 14) 13.15 (SC 14) 13.16 (SC 14) 13.17 13.18	brede basiszorg ism AV ICT brede basiszorg	7.2 7.3 7.5 7.7 7.8 (SC 12) 7.10 (SC 12) 7.11 (SC 10)	1.13 1.14 1.15 (SC 14) 1.16 (SC 14) 1.17 (SC 14) 1.18 (SC 14) 1.19 (SC 14) brede basiszorg	
			BG 4.1 BG 4.2 BG 4.3 BG 4.4 BG 4.5 BG 4.6	4.1 4.2 4.3 4.4 4.5 4.6 4.7	ism AV ICT ism AV ICT			
				15.1 15.2 15.3 15.4 (SC 10)	vakoverschrijdende projecten brede basiszorg			
				5.1 (SC 14) 5.2 5.3 5.4 (SC 14) 5.5	brede basiszorg			
POV-2019-A-9	POV-2019-AB-T-K		POV-2019-AB-T-V		POV-2019-AB-T-K			
Evaluatie gebeurt door vakleerkracht = persoonlijke verantwoordelijkheid			Evaluatie gebeurt door graadgroep onder leiding van graadcoördinator = gedeelde verantwoordelijkheid					

vakgebonden eindtermen - Aardrijkskunde A

Onderwijsdoel	Evaluatie	Nummer	Type	Nederlands	Wiskunde	Natuurwetenschappen	Techniek	ICT & media	Economie	Aardrijkskunde	Geschiedenis	Frans / Engels	Lichamelijke opvoeding	Plastische opvoeding	Muzikale opvoeding
---------------	-----------	--------	------	------------	----------	---------------------	----------	-------------	----------	----------------	--------------	----------------	------------------------	----------------------	--------------------

SC - 9. Competenties met betrekking tot ruimtelijk bewustzijn | SC - 10. Competenties inzake duurzaamheid
BS - Personen, plaatsen, patronen en processen situeren op verschillende ruimtelijke schaalniveaus en tijdschalen

eindtermen	Aardrijkskunde	leerkracht AV Aardrijkskunde	9.1	X*						vak-gebonden					
------------	----------------	------------------------------	-----	----	--	--	--	--	--	--------------	--	--	--	--	--

BS - Plaatsbegrip hanteren om lokale, nationale en internationale gebeurtenissen in een geografisch kader te plaatsen

eindtermen	Aardrijkskunde	leerkracht AV Aardrijkskunde	9.2	X*						vak-gebonden					
			9.3	X*											
			9.4	X*											

BS - Ruimtelijke patronen en processen aan het aardoppervlak verklaren als het resultaat van interacties tussen natuurlijke processen onderling, tussen menselijke processen onderling en tussen natuurlijke en menselijke processen

eindtermen	Aardrijkskunde	leerkracht AV Aardrijkskunde	9.5	X*						vak-gebonden					
			9.6 (SC 10)	X*											

BS - Geografische methoden en technieken aanwenden om ruimtelijke patronen en processen te onderzoeken

eindtermen	Aardrijkskunde	leerkracht AV Aardrijkskunde	9.7	X*						vak-gebonden					
			9.8	X*											
			9.9	X*											

SC - 7. Burgerschapscompetenties met inbegrip van competenties inzake samenleven | SC - 10. Competenties inzake duurzaamheid
BS - De wederzijdse invloed tussen maatschappelijke domeinen en ontwikkelingen en de impact ervan op de (globale) samenleving en het individu kritisch benaderen

eindtermen	transversaal	team eerste graad olv graadcoördinator	7.12 (SC 10)	X*		vak-gebonden	vak-gebonden	vak-gebonden		vak-gebonden	vak-gebonden				
			7.13 (SC 10)	X*											
			7.14	X*								vak-gebonden			

9. Competenties met betrekking tot ruimtelijk bewustzijn

9.1	<p>ET-Aardrijkskunde-1</p> <p>De leerlingen situeren personen, plaatsen en patronen op relevante ruimtelijke schaalniveaus.</p> <p>Bouwsteen</p> <p>Personen, plaatsen, patronen en processen situeren op verschillende ruimtelijke schaalniveaus en tijdschalen.</p>	<p>Kennis en dimensies</p> <p>Met inbegrip van kennis</p> <ul style="list-style-type: none"> * Conceptuele kennis - Principes van absoluut en relatief situeren op relevante ruimtelijke schaalniveaus: van lokaal over regionaal tot mondiaal > Sterrenkundig (wereldgradennet, coördinatenstelsel, evenaar/nulmeridiaan, halfronden) > Staatkundige referentiepunten zoals gemeente, regio, land en continent > Topografische referentiepunten: oceaan, zee, rivier, reliëfteenheid * Procedurele kennis - Gebruik van principes van absoluut en relatief situeren <p>Met inbegrip van dimensies eindterm</p> <p>Cognitieve dimensie: beheersingsniveau toepassen</p>
9.2	<p>ET-Aardrijkskunde-2</p> <p>De leerlingen beschrijven kenmerken van landschapsvormende lagen.</p> <p>Bouwsteen</p> <p>Plaatsbegrip hanteren om lokale, nationale en internationale gebeurtenissen in een geografisch kader te plaatsen.</p>	<p>Kennis en dimensies</p> <p>Met inbegrip van kennis</p> <ul style="list-style-type: none"> * Feitenkennis - Kenmerken van landschapsvormende lagen > Sociaal-geografisch: bebouwing zoals types van bebouwing en verspreiding van bebouwing, infrastructuur zoals transportwegen en nutsvoorzieningen en landgebruik zoals landbouw, industrie en woongebied > Fysisch-geografisch: reliëf (reliëfelementen zoals helling, horizon, hoogteverschil en hoogteligging, reliëfvormen zoals vlakte, plateau, heuvel, gebergte); klimaat zoals warm, gematigd, koud, droog en nat; vegetatie zoals naaldbomen, loofbomen, grassen, mossen; bodem zoals textuur en drainering; ondergrond zoals zand, leem, klei, kalksteen. - Beïnvloedende factoren: hoogte, afstand tot de zee en aanwezigheid van water * Conceptuele kennis - Landschapsvormende lagen: > Sociaal-geografisch: bebouwing, infrastructuur en landgebruik > Fysisch-geografisch: reliëf (reliëfelementen, reliëfvormen), weer en klimaat, vegetatie, bodem en ondergrond - Beïnvloedende factoren: hoogte, afstand tot de zee en aanwezigheid van water <p>Met inbegrip van context</p> <ul style="list-style-type: none"> * Relevant voor eigen leefwereld en, afhankelijk van de actualiteit, op relevante ruimtelijke schaalniveaus: van lokaal over regionaal tot mondiaal * Wordt gerealiseerd met behulp van aangereikte bronnen <p>Met inbegrip van dimensies eindterm</p> <p>Cognitieve dimensie: beheersingsniveau begrijpen</p>

vakgebonden eindtermen - Aardrijkskunde

9.3	<p>ET-Aardrijkskunde-3 De leerlingen onderzoeken relaties tussen landschapsvormende lagen van plaatsen om verschillen tussen landschappen te verklaren.</p> <p>Bouwsteen: Kennis en dimensies</p> <p>Plaatsbegrip hanteren om lokale, nationale en internationale gebeurtenissen in een geografisch kader te plaatsen.</p> <p>Met inbegrip van kennis</p> <ul style="list-style-type: none"> * Feitenkennis - Landschappen als resultaat van combinatie van een reeks landschapsvormende lagen - Aard van de relaties tussen landschapsvormende lagen: <ul style="list-style-type: none"> > Verticaal en horizontaal: zoals de relatie tussen bodemgebruik en bodem, landgebruik en helling, bodem en ondergrond, klimaat en vegetatie of woonplaats en werkplaats > Versterkend of verzwakkend, conflicterend: zoals weginfrastructuur door een natuurgebied, reliëfvormen en bevolkingsspreiding * Conceptuele kennis - Landschappen als resultaat van combinatie van een reeks landschapsvormende lagen - Aard van de relaties tussen landschapsvormende lagen: <ul style="list-style-type: none"> > Verticaal en horizontaal > Versterkend of verzwakkend, conflicterend * Procedurele kennis - Gebruik van geografische onderzoekstechnieken (selectie van relevante technieken uit eindterm 9.8) <p>Met inbegrip van context</p> <ul style="list-style-type: none"> * Relevant voor eigen leefwereld en, afhankelijk van de actualiteit, op relevante ruimtelijke schaalniveaus: van lokaal over regionaal tot mondiaal <p>Met inbegrip van dimensies eindterm</p> <p>Cognitieve dimensie: beheersingsniveau analyseren</p>
-----	---

vakgebonden eindtermen - Aardrijkskunde

9.4	<p>ET-Aardrijkskunde-4 De leerlingen karakteriseren ruimtelijke patronen op verschillende schaalniveaus.</p>	
	<p>Bouwsteen</p> <p>Plaatsbegrip hanteren om lokale, nationale en internationale gebeurtenissen in een geografisch kader te plaatsen.</p>	<p>Kennis en dimensies</p> <p>Met inbegrip van kennis</p> <p>* Feitenkennis</p> <p>- Ruimtelijke patronen op verschillende schaalniveaus van lokaal over regionaal tot mondiaal:</p> <p>> Reliëfeenheden zoals plateaugebieden en gebergten</p> <p>> Klimaatzones zoals warm, gematigd, koud, nat en droog</p> <p>> Vegetatiezones zoals loofbossen, naaldbossen, duinen, heide (lokaal/regionaal) tot regenwouden, woestijn, savanne, steppe, toendra, taiga (mondiaal)</p> <p>> Bevolkings spreiding zoals weinig en dichtbevolkt</p> <p>* Conceptuele kennis</p> <p>- Ruimtelijke patronen op verschillende schaalniveaus van lokaal over regionaal tot mondiaal:</p> <p>> Reliëfeenheden</p> <p>> Klimaatzones</p> <p>> Vegetatiezones</p> <p>> Bevolkings spreiding</p> <p>Met inbegrip van context</p> <p>* Relevant voor eigen leefwereld en, afhankelijk van de actualiteit, op relevante ruimtelijke schaalniveaus: van lokaal over regionaal tot mondiaal</p> <p>* Wordt gerealiseerd met behulp van aangereikte bronnen</p> <p>Met inbegrip van dimensies eindterm</p> <p>Cognitieve dimensie: beheersingsniveau begrijpen</p>

vakgebonden eindtermen - Aardrijkskunde

9.5	<p>ET-Aardrijkskunde-5</p> <p>De leerlingen illustreren dat landschappen evolueren onder invloed van fysisch- en sociaal-geografische veranderingen.</p> <p>Bouwsteen</p> <p>Ruimtelijke patronen en processen aan het aardoppervlak verklaren als het resultaat van interacties tussen natuurlijke processen onderling, tussen menselijke processen onderling en tussen natuurlijke en menselijke processen.</p>
	<p>Kennis en dimensies</p> <p>Met inbegrip van kennis</p> <ul style="list-style-type: none"> * Feitenkennis - Tijdspectief: gedurende een korte of langere periode (van één seconde tot miljoenen jaren) - Fysisch-geografische veranderingen gedurende een korte of langere periode (van één seconde tot miljoenen jaren): <ul style="list-style-type: none"> > Waarneembare uitwendige veranderingen van de aardkorst zoals vulkaanuitbarstingen en aardbevingen > Weer: opvallende weersfenomenen zoals orkanen, tornado > Vorming van reliëf: invloed van wind, water en ijs: afbraak, transport en afzetting - Sociaal geografische veranderingen op korte (1 gebeurtenis) en langere termijn (sinds de eerste mens) <ul style="list-style-type: none"> > Menselijke ingrepen zoals bebouwing, infrastructuur en landgebruik * Conceptuele kennis - Tijdspectief: gedurende een korte of langere periode (van één seconde tot miljoenen jaren) - Fysisch-geografische veranderingen gedurende een korte of langere periode (van één seconde tot miljoenen jaren): <ul style="list-style-type: none"> > Waarneembare uitwendige veranderingen van de aardkorst zoals vulkaanuitbarstingen en aardbevingen > Weer: opvallende weersfenomenen zoals orkanen, tornado > Vorming van reliëf: invloed van wind, water en ijs: afbraak, transport en afzetting - Sociaal geografische veranderingen op korte (1 gebeurtenis) en langere termijn (sinds de eerste mens) <ul style="list-style-type: none"> > Menselijke ingrepen zoals bebouwing, infrastructuur en landgebruik <p>Met inbegrip van context</p> <ul style="list-style-type: none"> * Relevant voor eigen leefwereld en, afhankelijk van de actualiteit, op relevante ruimtelijke schaalniveaus: van lokaal over regionaal tot mondiaal * Wordt gerealiseerd met behulp van aangereikte bronnen <p>Met inbegrip van dimensies eindterm</p> <p>Cognitieve dimensie: beheersingsniveau begrijpen</p>

vakgebonden eindtermen - Aardrijkskunde

9.6	ET-Aardrijkskunde-6 De leerlingen onderzoeken ruimtelijke effecten van veranderingen in landschappen op de mens en zijn leefomgeving.	
	Bouwsteen	Kennis en dimensies
	Ruimtelijke patronen en processen aan het aardoppervlak verklaren als het resultaat van interacties tussen natuurlijke processen onderling, tussen menselijke processen onderling en tussen natuurlijke en menselijke processen.	<p>Met inbegrip van kennis</p> <ul style="list-style-type: none"> * Feitenkennis - Effecten van fysisch- en sociaal-geografische veranderingen: <ul style="list-style-type: none"> > Klimaatverandering zoals de stijging van de zeespiegel en de vermindering van de biodiversiteit als gevolg van de opwarming van de aarde > Verandering in ruimtegebruik zoals vergroting van landbouwpercelen, het omzetten van landbouwgebied naar bebouwing, ontbossing * Conceptuele kennis - Effecten van fysisch- en sociaal-geografische veranderingen: <ul style="list-style-type: none"> > Klimaatverandering > Ruimtegebruik > Verschillende perspectieven (3 P's: planet, profit, people) op duurzaamheidskwesties * Procedurele kennis - Gebruik van geografische onderzoekstechnieken (selectie van relevante technieken uit eindterm 9.8) <p>Met inbegrip van context</p> <ul style="list-style-type: none"> * Relevant voor eigen leefwereld en, afhankelijk van de actualiteit, op relevante ruimtelijke schaalniveaus: van lokaal over regionaal tot mondiaal <p>Met inbegrip van dimensies eindterm</p> <p>Cognitieve dimensie: beheersingsniveau analyseren</p>
9.7	ET-Aardrijkskunde-7 De leerlingen lokaliseren zichzelf en plaatsen met behulp van lokalisatie- en oriëntatietechnieken.	
	Bouwsteen	Kennis en dimensies
	Geografische methoden en technieken aanwenden om ruimtelijke patronen en processen te onderzoeken.	<p>Met inbegrip van kennis</p> <ul style="list-style-type: none"> * Procedurele kennis - Gebruik van lokalisatie- en oriëntatietechnieken: <ul style="list-style-type: none"> > Kaart: schaal, legende, oriëntatie, hoogtelijnen > Windrichtingen en kompas > Satellitnavigatiesystemen <p>Met inbegrip van dimensies eindterm</p> <p>Cognitieve dimensie: beheersingsniveau toepassen</p>

vakgebonden eindtermen - Aardrijkskunde

9.8	ET-Aardrijkskunde-8 De leerlingen gebruiken terreintechnieken en geografische hulpbronnen om landschappen te onderzoeken.	
	Bouwsteen	Kennis en dimensies
	Geografische methoden en technieken aanwenden om ruimtelijke patronen en processen te onderzoeken.	<p>Met inbegrip van kennis</p> <ul style="list-style-type: none"> * Procedurele kennis - Gebruik van terreintechnieken: lokalisatie, oriëntatie, observatie en andere zoals boringen, korrelgrootte bepaling, determinatie van gesteenten - Gebruik van geografische hulpbronnen: digitale en niet-digitale kaarten, atlas, satellietbeelden, luchtfoto's <p>Met inbegrip van dimensies eindterm</p> <p>Cognitieve dimensie: beheersingsniveau toepassen</p>
9.9	ET-Aardrijkskunde-9 De leerlingen hanteren GIS-viewers om thematische lagen van een plaats en hun onderlinge relaties te onderzoeken.	
	Bouwsteen	Kennis en dimensies
	Geografische methoden en technieken aanwenden om ruimtelijke patronen en processen te onderzoeken.	<p>Met inbegrip van kennis</p> <ul style="list-style-type: none"> * Conceptuele kennis - GIS-viewers * Procedurele kennis - Gebruik van GIS-viewers <p>Met inbegrip van dimensies eindterm</p> <p>Cognitieve dimensie: beheersingsniveau toepassen</p>

transversale eindtermen - Burgerschap

7. Burgerschapscompetenties met inbegrip van competenties inzake samenleven

7.12	ET-Burgerschap-12 De leerlingen lichten de complexiteit en verwevenheid van duurzaamheidskwesties toe. (transversaal)			
	<table border="1"> <tr> <td>Bouwsteen</td> <td>Kennis en dimensies</td> </tr> <tr> <td>De wederzijdse invloed tussen maatschappelijke domeinen en ontwikkelingen en de impact ervan op de (globale) samenleving en het individu kritisch benaderen.</td> <td> <p>Met inbegrip van kennis</p> <ul style="list-style-type: none"> * Conceptuele kennis - Duurzame ontwikkeling op het vlak van consumptie, energie, mobiliteit - Oorzaak-gevolg relaties - Onderscheid geheel-onderdeel binnen systemen - Verschillende perspectieven (3 P's: planet, profit, people) op duurzaamheidskwesties <p>Met inbegrip van dimensies eindterm</p> <p>Cognitieve dimensie: beheersingsniveau begrijpen</p> <p>Affectieve dimensie^o: Reageren op opvattingen, gedrag, gebeurtenissen, informatie, taken, strategieën,...</p> </td> </tr> </table>	Bouwsteen	Kennis en dimensies	De wederzijdse invloed tussen maatschappelijke domeinen en ontwikkelingen en de impact ervan op de (globale) samenleving en het individu kritisch benaderen.
Bouwsteen	Kennis en dimensies			
De wederzijdse invloed tussen maatschappelijke domeinen en ontwikkelingen en de impact ervan op de (globale) samenleving en het individu kritisch benaderen.	<p>Met inbegrip van kennis</p> <ul style="list-style-type: none"> * Conceptuele kennis - Duurzame ontwikkeling op het vlak van consumptie, energie, mobiliteit - Oorzaak-gevolg relaties - Onderscheid geheel-onderdeel binnen systemen - Verschillende perspectieven (3 P's: planet, profit, people) op duurzaamheidskwesties <p>Met inbegrip van dimensies eindterm</p> <p>Cognitieve dimensie: beheersingsniveau begrijpen</p> <p>Affectieve dimensie^o: Reageren op opvattingen, gedrag, gebeurtenissen, informatie, taken, strategieën,...</p>			
7.13	ET-Burgerschap-13 De leerlingen verklaren de impact van globale uitdagingen van duurzame ontwikkeling op het lokale niveau. (transversaal)			
	<table border="1"> <tr> <td>Bouwsteen</td> <td>Kennis en dimensies</td> </tr> <tr> <td>De wederzijdse invloed tussen maatschappelijke domeinen en ontwikkelingen en de impact ervan op de (globale) samenleving en het individu kritisch benaderen.</td> <td> <p>Met inbegrip van kennis</p> <ul style="list-style-type: none"> * Conceptuele kennis - Duurzame ontwikkeling - Oorzaak-gevolg relaties - Onderscheid geheel - onderdeel binnen systemen - Verschillende perspectieven (3 P's: planet, profit, people) op duurzaamheidskwesties * Metacognitieve kennis - Kritische reflectie over duurzaamheidskwesties <p>Met inbegrip van dimensies eindterm</p> <p>Cognitieve dimensie: beheersingsniveau begrijpen</p> <p>Affectieve dimensie^o: Reageren op opvattingen, gedrag, gebeurtenissen, informatie, taken, strategieën,...</p> </td> </tr> </table>	Bouwsteen	Kennis en dimensies	De wederzijdse invloed tussen maatschappelijke domeinen en ontwikkelingen en de impact ervan op de (globale) samenleving en het individu kritisch benaderen.
Bouwsteen	Kennis en dimensies			
De wederzijdse invloed tussen maatschappelijke domeinen en ontwikkelingen en de impact ervan op de (globale) samenleving en het individu kritisch benaderen.	<p>Met inbegrip van kennis</p> <ul style="list-style-type: none"> * Conceptuele kennis - Duurzame ontwikkeling - Oorzaak-gevolg relaties - Onderscheid geheel - onderdeel binnen systemen - Verschillende perspectieven (3 P's: planet, profit, people) op duurzaamheidskwesties * Metacognitieve kennis - Kritische reflectie over duurzaamheidskwesties <p>Met inbegrip van dimensies eindterm</p> <p>Cognitieve dimensie: beheersingsniveau begrijpen</p> <p>Affectieve dimensie^o: Reageren op opvattingen, gedrag, gebeurtenissen, informatie, taken, strategieën,...</p>			

transversale eindtermen - Burgerschap

7.14	ET-Burgerschap-14 De leerlingen illustreren wederzijdse beïnvloeding tussen maatschappelijke domeinen. (transversaal)	
	Bouwsteen	Kennis en dimensies
	De wederzijdse invloed tussen maatschappelijke domeinen en ontwikkelingen en de impact ervan op de (globale) samenleving en het individu kritisch benaderen.	<p>Met inbegrip van kennis</p> <ul style="list-style-type: none"> * Conceptuele kennis - Interactie tussen maatschappelijke domeinen (politiek, sociaal, economisch en cultureel) <p>Met inbegrip van dimensies eindterm</p> <p>Cognitieve dimensie: beheersingsniveau begrijpen</p> <p>Affectieve dimensie^o: Reageren op opvattingen, gedrag, gebeurtenissen, informatie, taken, strategieën,...</p>

AV Aardrijkskunde

B stroom

Leerkracht Aardrijkskunde				Raadpleeg de bundel "Transversale eindtermen eerste graad"				
Eindtermen die te bereiken zijn op populatieniveau en integraal deel uit maken van AV Aardrijkskunde				Eindtermen die te bereiken zijn op populatieniveau in team				
Vakgebonden ET Aardrijkskunde	Transversale ET Burgerschap	Extra ET - keuze leraar/vakgroep	Transversale ET Leren	Transversale ET Burgerschap	Transversale ET Gezondheid	Transversale ET Cultuur		
Indien een individuele leerling de eindterm niet bereikt, dan moet die leerling tenminste de basisgeletterdheid (BG) bereiken.								
9.1 9.2 9.3 9.4 9.5 (SC 10) 9.6 9.7	7.12 (SC 10) 7.13 (SC 10) 7.14		13.1 (SC 14) 13.2 (SC 14) 13.3 13.4 13.5 13.6 13.7 13.8 13.9 13.10 13.11 13.12 13.13 13.14 (SC 14) 13.15 (SC 14) 13.16 (SC 14) 13.17 13.18	brede basiszorg	brede basiszorg	1.13 1.14 1.15 (SC 14) 1.16 (SC 14) 1.17 (SC 14) 1.18 (SC 14) 1.19 (SC 14)	brede basiszorg	
			Transversale ET ICT & media BG 4.1 4.1 BG 4.2 4.2 BG 4.3 4.3 BG 4.4 4.4 4.5 BG 4.5 4.6 BG 4.6 4.7		ism AV ICT			
			Transversale ET Initiatief en loopbaan 15.1 15.2 15.3 15.4 (SC 10)		vakoverschrijdende projecten brede basiszorg			
			Transversale ET Sociaal-relatieel 5.1 (SC 14) 5.2 5.3 5.4 (SC 14) 5.5		brede basiszorg			
POV-2019-B-9	POV-2019-AB-T-K		POV-2019-AB-T-V			POV-2019-AB-T-K		
Evaluatie gebeurt door vakleerkracht = persoonlijke verantwoordelijkheid				Evaluatie gebeurt door graadgroep onder leiding van graadcoördinator = gedeelde verantwoordelijkheid				

vakgebonden eindtermen - Aardrijkskunde B

Onderwijsdoel	Evaluatie	Nummer	Type	Nederlands	Wiskunde	Natuurwetenschappen	Techniek	ICT & media	Economie	Aardrijkskunde	Geschiedenis	Frans / Engels	Lichamelijke opvoeding	Plastische opvoeding	Muzikale opvoeding

B	SC - 9. Competenties met betrekking tot ruimtelijk bewustzijn SC - 10. Competenties inzake duurzaamheid					
	BS - Personen, plaatsen, patronen en processen situeren op verschillende ruimtelijke schaalniveaus en tijdschalen					
	eindtermen	Aardrijkskunde	leerkracht AV Aardrijkskunde	9.1	X*	vak-gebonden
	BS - Plaatsbegrip hanteren om lokale, nationale en internationale gebeurtenissen in een geografisch kader te plaatsen					
	eindtermen	Aardrijkskunde	leerkracht AV Aardrijkskunde	9.2	X*	vak-gebonden
				9.3	X*	
	BS - Ruimtelijke patronen en processen aan het aardoppervlak verklaren als het resultaat van interacties tussen natuurlijke processen onderling, tussen menselijke processen onderling en tussen natuurlijke en menselijke processen					
eindtermen	Aardrijkskunde	leerkracht AV Aardrijkskunde	9.4	X*	vak-gebonden	
			9.5 (SC 10)	X*		
BS - Geografische methoden en technieken aanwenden om ruimtelijke patronen en processen te onderzoeken						
eindtermen	Aardrijkskunde	leerkracht AV Aardrijkskunde	9.6	X*	vak-gebonden	
			9.7	X*		

A & B	SC - 7. Burgerschapscompetenties met inbegrip van competenties inzake samenleven SC - 10. Competenties inzake duurzaamheid					
	BS - De wederzijdse invloed tussen maatschappelijke domeinen en ontwikkelingen en de impact ervan op de (globale) samenleving en het individu kritisch benaderen					
	eindtermen	transversaal	team eerste graad olv graadcoördinator	7.12 (SC 10)	X*	vak-gebonden
				7.13 (SC 10)	X*	vak-gebonden
7.14				X*	vak-gebonden	

vakgebonden eindtermen - Aardrijkskunde

9. Competenties met betrekking tot ruimtelijk bewustzijn

9.1	ET-Aardrijkskunde-1 De leerlingen lokaliseren personen en plaatsen op een globe en op relevante kaarten.	
	Bouwsteen Personen, plaatsen, patronen en processen situeren op verschillende ruimtelijke schaalniveaus en tijdschalen.	Kennis en dimensies Met inbegrip van kennis * Feitenkennis - Globe en wereldkaart: evenaar/nulmeridiaan, halfronden, polen, oceanen en werelddelen - Andere relevante kaarten zoals wegenkaart, stratenplan en plattegrond * Conceptuele kennis - Globe en wereldkaart: evenaar/nulmeridiaan, halfronden, polen, oceanen en werelddelen - Andere relevante kaarten zoals wegenkaart, stratenplan en plattegrond * Procedurele kennis - Principes van lokalisatie op globe en wereldkaart: evenaar/nulmeridiaan, halfronden, polen, oceanen en werelddelen - Principes van lokalisatie op andere relevante kaarten zoals wegenkaart, stratenplan en plattegrond Met inbegrip van dimensies eindterm Cognitieve dimensie: beheersingsniveau toepassen
9.2	ET-Aardrijkskunde-2 De leerlingen onderscheiden verschillende landschapselementen in een landschap.	
	Bouwsteen Plaatsbegrip hanteren om lokale, nationale en internationale gebeurtenissen in een geografisch kader te plaatsen.	Kennis en dimensies Met inbegrip van kennis * Feitenkennis - Natuurlijke en menselijke landschapselementen: zoals bos, gras, struiken, rivieren, beken, energieinfrastructuur, transportinfrastructuur, hoogbouw en laagbouw * Conceptuele kennis - Natuurlijke en menselijke landschapselementen, zoals elementen van vegetatie, waterwegen, infrastructuur en bebouwing Met inbegrip van context * Relevant voor eigen leefwereld en, afhankelijk van de actualiteit, op relevante ruimtelijke schaalniveaus: van lokaal over regionaal tot mondiaal * Wordt gerealiseerd met behulp van aangereikte bronnen Met inbegrip van dimensies eindterm Cognitieve dimensie: beheersingsniveau begrijpen

vakgebonden eindtermen - Aardrijkskunde

9.3	ET-Aardrijkskunde-3 De leerlingen onderzoeken eenvoudige relaties in een landschap.	
	Bouwsteen	Kennis en dimensies
	Plaatsbegrip hanteren om lokale, nationale en internationale gebeurtenissen in een geografisch kader te plaatsen.	<p>Met inbegrip van kennis</p> <ul style="list-style-type: none"> * Conceptuele kennis - Eenvoudige ruimtelijke relaties zoals tussen bewoningsvormen en klimaat, reliëfvormen en toerisme, reliëfvormen en landbouw, landbouw en klimaat * Procedurele kennis: - Gebruik van geografische onderzoekstechnieken (selectie van relevante technieken uit eindterm 9.7) <p>Met inbegrip van context</p> <ul style="list-style-type: none"> * Relevant voor eigen leefwereld en, afhankelijk van de actualiteit, op relevante ruimtelijke schaalniveaus: van lokaal over regionaal tot mondiaal <p>Met inbegrip van dimensies eindterm</p> <p>Cognitieve dimensie: beheersingsniveau analyseren</p>
9.4	ET-Aardrijkskunde-4 De leerlingen illustreren dat landschappen veranderen onder invloed van natuurlijke oorzaken en menselijke ingrepen.	
	Bouwsteen	Kennis en dimensies
	Ruimtelijke patronen en processen aan het aardoppervlak verklaren als het resultaat van interacties tussen natuurlijke processen onderling, tussen menselijke processen onderling en tussen natuurlijke en menselijke processen.	<p>Met inbegrip van kennis</p> <ul style="list-style-type: none"> * Feitenkennis - Natuurlijke oorzaken: zoals aardbevingen, vulkanen, weersfenomenen - Menselijke ingrepen: zoals energieinfrastructuur, transportinfrastructuur, hoogbouw, laagbouw, landbouw, toerisme en ontginning * Conceptuele kennis - Natuurlijke oorzaken: zoals aardbevingen, vulkanen, weersfenomenen - Menselijke ingrepen: zoals infrastructuur, bebouwing en landgebruik <p>Met inbegrip van context</p> <ul style="list-style-type: none"> * Relevant voor eigen leefwereld en, afhankelijk van de actualiteit, op relevante ruimtelijke schaalniveaus: van lokaal over regionaal tot mondiaal * Wordt gerealiseerd met behulp van aangereikte bronnen <p>Met inbegrip van dimensies eindterm</p> <p>Cognitieve dimensie: beheersingsniveau begrijpen</p>

vakgebonden eindtermen - Aardrijkskunde

9.5	ET-Aardrijkskunde-5 De leerlingen herkennen voorbeelden van de impact van klimaatveranderingen.	
	Bouwsteen	Kennis en dimensies
	Ruimtelijke patronen en processen aan het aardoppervlak verklaren als het resultaat van interacties tussen natuurlijke processen onderling, tussen menselijke processen onderling en tussen natuurlijke en menselijke processen.	<p>Met inbegrip van kennis</p> <ul style="list-style-type: none"> * Feitenkennis - Voorbeelden van de impact van klimaatverandering zoals migratie, verandering in het landschap, verandering van biodiversiteit, stijging van de zeespiegel * Conceptuele kennis - Impact van klimaatverandering zoals migratie, verandering in het landschap, verandering van biodiversiteit, stijging van de zeespiegel <p>Met inbegrip van context</p> <ul style="list-style-type: none"> * Relevant voor eigen leefwereld en, afhankelijk van de actualiteit, op relevante ruimtelijke schaalniveaus: van lokaal over regionaal tot mondiaal * Wordt gerealiseerd met behulp van aangereikte bronnen <p>Met inbegrip van dimensies eindterm</p> <p>Cognitieve dimensie: beheersingsniveau begrijpen</p>
9.6	ET-Aardrijkskunde-6 De leerlingen lokaliseren zichzelf en plaatsen met behulp van lokalisatie- en oriëntatietechnieken.	
	Bouwsteen	Kennis en dimensies
	Geografische methoden en technieken aanwenden om ruimtelijke patronen en processen te onderzoeken.	<p>Met inbegrip van kennis</p> <ul style="list-style-type: none"> * Procedurele kennis - Gebruik van lokalisatie- en oriëntatietechnieken: <ul style="list-style-type: none"> > Kaart: schaal, legende en oriëntatie > Windrichtingen en kompas > Satellietnavigatiesystemen > Wegwijzers, pictogrammen en informatieborden <p>Met inbegrip van dimensies eindterm</p> <p>Cognitieve dimensie: beheersingsniveau toepassen</p>
9.7	ET-Aardrijkskunde-7 De leerlingen gebruiken terreintechnieken en geografische hulpbronnen om het landschap te observeren.	
	Bouwsteen	Kennis en dimensies
	Geografische methoden en technieken aanwenden om ruimtelijke patronen en processen te onderzoeken.	<p>Met inbegrip van kennis</p> <ul style="list-style-type: none"> * Procedurele kennis - Gebruik van terreintechnieken: lokalisatie, oriëntatie, observatie en andere zoals boringen, korrelgrootte bepaling - Gebruik van geografische hulpbronnen zoals digitale en niet-digitale kaarten, atlas, satellietbeelden, luchtfoto's <p>Met inbegrip van dimensies eindterm</p> <p>Cognitieve dimensie: beheersingsniveau toepassen</p>

transversale eindtermen - Burgerschap

7. Burgerschapscompetenties met inbegrip van competenties inzake samenleven

7.12	ET-Burgerschap-12 De leerlingen lichten de complexiteit en verwevenheid van duurzaamheidskwesties toe. (transversaal)	
	Bouwsteen	Kennis en dimensies
	De wederzijdse invloed tussen maatschappelijke domeinen en ontwikkelingen en de impact ervan op de (globale) samenleving en het individu kritisch benaderen.	<p>Met inbegrip van kennis</p> <ul style="list-style-type: none"> * Conceptuele kennis - Duurzame ontwikkeling op het vlak van consumptie, energie, mobiliteit - Oorzaak-gevolg relaties - Onderscheid geheel-onderdeel binnen systemen - Verschillende perspectieven (3 P's: planet, profit, people) op duurzaamheidskwesties <p>Met inbegrip van dimensies eindterm</p> <p>Cognitieve dimensie: beheersingsniveau begrijpen</p> <p>Affectieve dimensie^o: Reageren op opvattingen, gedrag, gebeurtenissen, informatie, taken, strategieën,...</p>
7.13	ET-Burgerschap-13 De leerlingen verklaren de impact van globale uitdagingen van duurzame ontwikkeling op het lokale niveau. (transversaal)	
	Bouwsteen	Kennis en dimensies
	De wederzijdse invloed tussen maatschappelijke domeinen en ontwikkelingen en de impact ervan op de (globale) samenleving en het individu kritisch benaderen.	<p>Met inbegrip van kennis</p> <ul style="list-style-type: none"> * Conceptuele kennis - Duurzame ontwikkeling - Oorzaak-gevolg relaties - Onderscheid geheel - onderdeel binnen systemen - Verschillende perspectieven (3 P's: planet, profit, people) op duurzaamheidskwesties * Metacognitieve kennis - Kritische reflectie over duurzaamheidskwesties <p>Met inbegrip van dimensies eindterm</p> <p>Cognitieve dimensie: beheersingsniveau begrijpen</p> <p>Affectieve dimensie^o: Reageren op opvattingen, gedrag, gebeurtenissen, informatie, taken, strategieën,...</p>

transversale eindtermen - Burgerschap

7.14	ET-Burgerschap-14 De leerlingen illustreren wederzijdse beïnvloeding tussen maatschappelijke domeinen. (transversaal)	
	Bouwsteen	Kennis en dimensies
	De wederzijdse invloed tussen maatschappelijke domeinen en ontwikkelingen en de impact ervan op de (globale) samenleving en het individu kritisch benaderen.	<p>Met inbegrip van kennis</p> <ul style="list-style-type: none"> * Conceptuele kennis - Interactie tussen maatschappelijke domeinen (politiek, sociaal, economisch en cultureel) <p>Met inbegrip van dimensies eindterm</p> <p>Cognitieve dimensie: beheersingsniveau begrijpen</p> <p>Affectieve dimensie^o: Reageren op opvattingen, gedrag, gebeurtenissen, informatie, taken, strategieën,...</p>